

# TEFAL®

## GRILL'NPACK



**FRA**

**3 + 4**

**NED**

**3 + 7**

**DEU**

**3 + 10**

**ITA**

**3 + 13**

**ENG**

**3 + 16**

**ESP**

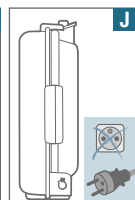
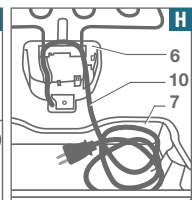
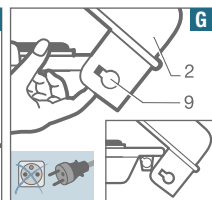
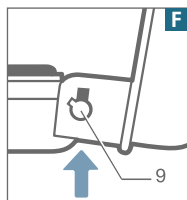
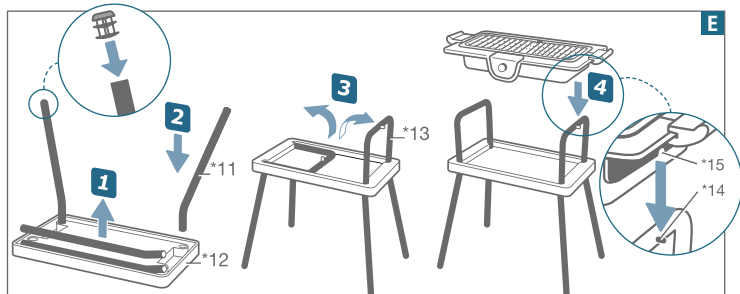
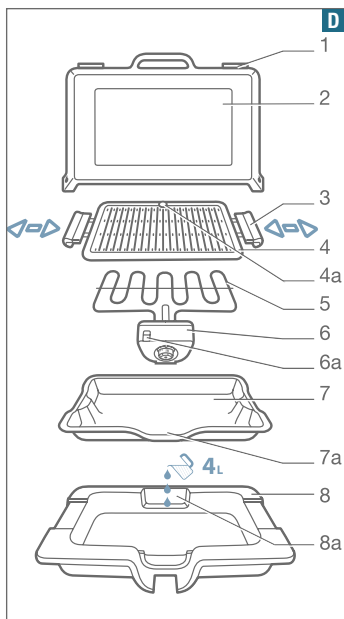
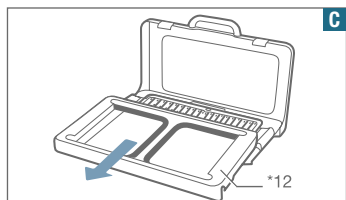
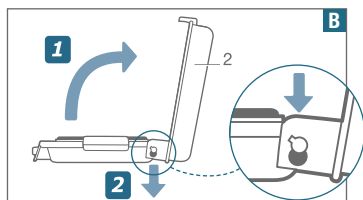
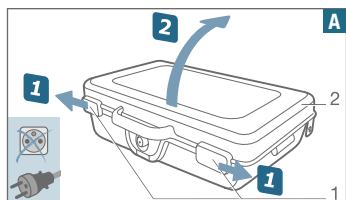
**3 + 19**

**POR**

**3 + 22**

**GR**

**3 + 25**



## Aansluiting en voorverwarmen

Giet altijd 4 liter water in de romp van het apparaat (8) voor een goede werking van de barbecue. **D**



NED

Giet het water via de achterzijde in de romp van het apparaat (8) in de hiervoor bedoelde opening (8a). **D**



Indien de barbecue is uitgevoerd met onderstel (**E** – \*11/\*12/\*13), plaats dit dan op een stevige hittebestendige ondergrond.

Gebruik bij voorkeur geen zachte ondergrond zoals bijv. een rubberen onderkleed.

Zet het apparaat nooit direct op een kwetsbare ondergrond (glazen tafel, tafelkleed, gelakt meubel...).

Om te voorkomen dat het apparaat oververhit raakt raden wij u aan het apparaat niet in een nis of tegen een muur te plaatsen.

Rol het hele snoer uit.

Controleer of het elektriciteitsnet overeenkomt met het vermogen en de spanning die onder het apparaat staan aangegeven.

Het netsnoer moet regelmatig nagekeken worden op beschadigingen en het apparaat mag niet gebruikt worden wanneer het snoer beschadigd is.

Wanneer het netsnoer is beschadigd dient deze te worden vervangen door de fabrikant, zijn servicedienst of een gelijkwaardig gekwalificeerd persoon om een gevaarlijke situatie te voorkomen.

Sluit het apparaat uitsluitend aan op een geaard stopcontact.

Het apparaat aansluiten op een stopcontact voorzien van een aardlekschakelaar met een maximale waarde van 30 mA.

Gebruikt u een verlengsnoer:

- dan dient deze in goede staat en geaard te zijn;
- dan dient u ervoor te zorgen dat niemand erover kan struikelen.

Steek de stekker in het stopcontact.

Sluit het apparaat nooit aan als u het niet direct gaat gebruiken.

Laat het apparaat nooit leeg aanstaan.

Het apparaat nooit gebruiken wanneer het beschermdeksel (2) gesloten is. **D**

Zet de thermostaat op de Maxi stand.

Laat het apparaat 10-15 minuten voorverwarmen.

*Bij de eerste ingebruikname kan er gedurende de eerste minuten een beetje rook en een geur vrijkomen.*

Laat het apparaat nooit achter zonder toezicht.

**ATTENTIE:** geen houtskool of soortgelijke brandstof gebruiken bij dit apparaat.

## Bakken

Na het voorverwarmen is het apparaat klaar voor gebruik.

Zet de thermostaat op de gewenste stand.

Laat de barbecue alleen gedurende de gewenste kookduur aanstaan.

*Zorg ervoor dat er tijdens het barbecuen voldoende water in het waterreservoir zit.*

*Wanneer er tijdens de grillplaten water moet worden toegevoegd, dit via de achterzijde in de romp van het apparaat (8) in de hiervoor bedoelde opening (8a) gieten. **D***



Raak de metalen delen niet aan als het apparaat aan is. Deze zijn erg heet.

Gebruik geen aluminiumfolie om uw ingrediënten in te bakken.

Plaats nooit aluminiumfolie of iets anders tussen de grillplaat en het voedsel.

**Nooit aluminiumfolie op de reflector plaatsen.**

**Laat geen keukengereedschap opwarmen op de barbecue.**

## Na gebruik

Zet de thermostaat op de min. stand.

Haal de stekker uit het stopcontact en laat het apparaat afkoelen alvorens de grillplaat (4), het verwarmingselement (5) en de reflector (7) te verwijderen. **D**

**Nooit het beschermdeksel (2) sluiten als het apparaat nog warm is. **D****

De grillplaat (4), de reflectorplaat (7), de romp van het apparaat (8) en het deksel (2) kunnen gereinigd worden met een vochtige doek met afwasmiddel. **D**

*Voor het verwijderen van de grillplaat (4) dit van het apparaat losmaken met behulp van de handgrepen (3). **D***

*Voor het verwijderen van het beschermdeksel (2):*

- *Neem de handgreep, til het beschermdeksel (2) op en klap dit naar u toe. **F***
- *Wanneer dezelfde vorm van de scharnieras en het gat in het deksel (9) tegenover elkaar staan, kan het deksel verwijderd worden door het licht naar buiten te trekken. **G***

*Gebruik geen metalen schuursponsje of schuurmiddelen.*

*Voor het schoonmaken van de grillplaat (4) kan de vochtige doek vervangen worden door een schuursponsje.*

Het verwarmingselement (5) kan niet schoongemaakt worden. **D**

*Is het verwarmingselement erg vuil, boen deze dan met een droge doek af als hij afgekoeld is.*

**Dompel het apparaat (het verwarmingselement en het elektriciteitsnoer) nooit onder in water.**

## Opbergen

Plaats het verwarmingselement (5) op de reflectorplaat (7) en zet het bedieningspaneel (6) op zijn plaats. **D**

Plaats het netsnoer (10) in de hiervoor bedoelde ruimte achter het bedieningskastje (6) en berg het op in de reflector (7). **H**

Plaats de grillplaat (4) op het apparaat en vergrendel dit met behulp van de twee handgrepen (3). **D**

Zet het beschermdeksel (2) terug door hier licht aan te trekken en zorg dat dezelfde vorm van de scharnieras en het gat in het deksel (9) tegenover elkaar staan. **G**

\* Afhankelijk van het model:

- *Neem het apparaat uit de twee houders (\*13) en klap het tafeltje (\*12) in volgens de tekeningen **E/4** -> **E/3** -> **E/2** -> **E/1**.*
- *Plaats het tafeltje (\*12) omgekeerd op het apparaat (omgekeerde van **C**).*

Sluit het beschermdeksel (2): neem de handgreep, til het beschermdeksel (2) op en trek dit naar u toe. **F**

Vergrendel het beschermdeksel (2) door de twee grendels naar de buitenkant te schuiven (omgekeerde van **A/1**).

Het apparaat kan rechtop opgeborgen worden. **J**

## Wees vriendelijk voor het milieu !

- *Uw apparaat bevat materialen die geschikt zijn voor hergebruik.*
- *Lever het in bij een milieuvriendelijk verzamelpunt of bij onze technische dienst.*



